

# Guia do Usuário



Recarregador Automático para Cartuchos de Impressora



# Parabéns!

Você acaba de adquirir o Tinta Fácil **TFColor**, produto 100% nacional, de qualidade e econômico, permitindo a recarga da tinta.

Para o funcionamento adequado do seu aparelho **TFColor**, leia atentamente as instruções do manual Guia do Usuário. Em caso de dúvida, consulte o fabricante.

## Importante!

Utilize sempre cartuchos originais vazios e tinta original Tinta Fácil, assim você prolonga sua vida útil, aumenta a qualidade de impressão e possibilita a ação de muitas recargas.

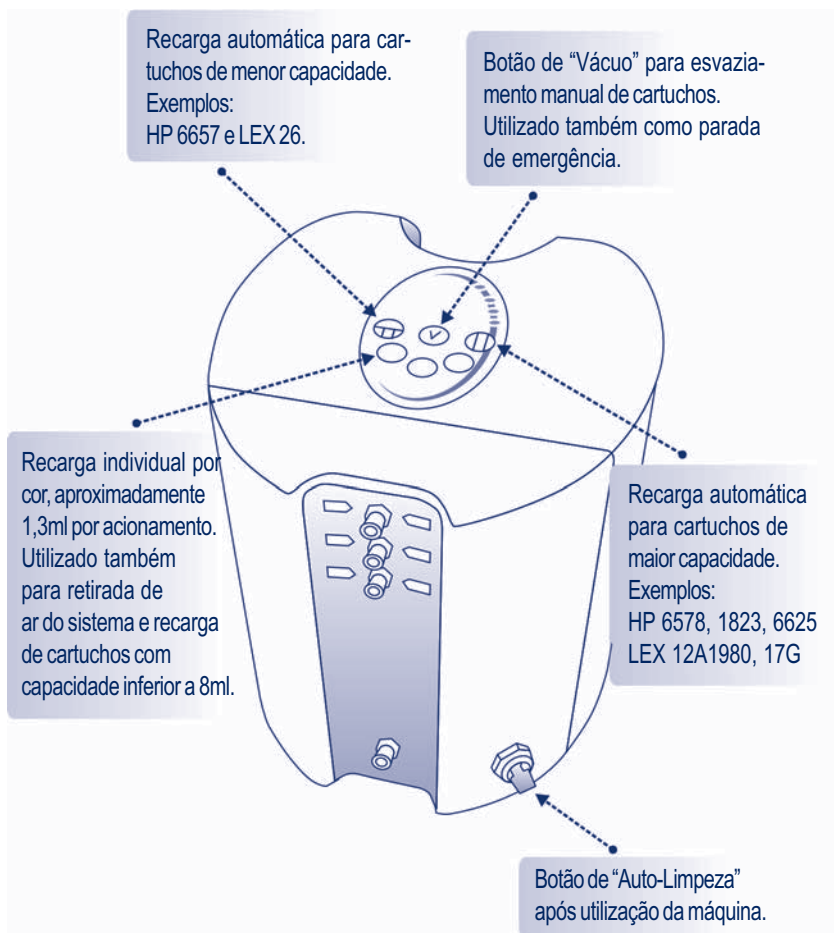
Cartuchos remanufaturados podem conter resíduos de tinta de má qualidade, obstruindo a cabeça de impressão, ocasionando problemas na recarga.

## ATENÇÃO!!!

Este aparelho utiliza um sistema de recarga dos cartuchos injetando a tinta diretamente pela cabeça de impressão. Algumas tintas existentes no mercado possuem densidade ou viscosidade que dificulta a penetração pela cabeça de impressão, forçando a bomba, as conexões e as mangueiras internas da máquina, diminuindo a vida útil do aparelho afetando assim sua garantia.

Para um funcionamento adequado recomendamos o uso de nossa tinta pigmentada que foi especialmente formulada e exaustivamente testada em nosso laboratório.

# 1. Instruções Importantes



### Atenção

Essa máquina foi desenvolvida exclusivamente para profissionais de recarga, caso você não seja um, ou esteja utilizando esta máquina para recarga de cartuchos próprios, saiba que durante a recarga pode haver vazamentos de tinta, e a mesma é de alta densidade. Caso haja vazamento, ou derrubada da tinta, não nos responsabilizamos por manchas de tinta sobre tecidos como roupas, tapetes, carpetes ou móveis como mesas, cadeiras, estandes, etc. pois sua remoção é extremamente difícil e em certos casos impossível, portanto muito cuidado ao manusear a máquina e, de preferência, utilize-a sempre em um canto ou local apropriado, se possível com luvas de látex. Em caso de contato com os olhos, lave com água em abundância e procure orientação médica.

Obs: Esse manual pode sofrer alterações. Consulte regularmente o manual on-line em nosso site na página de demonstração ou diretamente no seguinte link disponível para Download:  
[www.tintafacil.com.br/manual\\_tfcolor.pdf](http://www.tintafacil.com.br/manual_tfcolor.pdf)

## 2. Preparando a Máquina

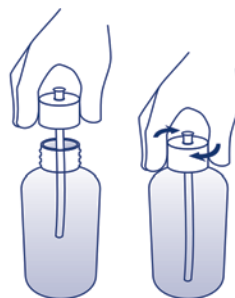
- Encaixe dos Conectores e Mangeiras

1 - **(A)** Retire a tampa de segurança.



(A)

**(B)** Insira o tubo de alimentação e rosqueie a tampa.



(B)

**(C)** Conecte a mangueira da máquina ao conector da tampa.



(C)

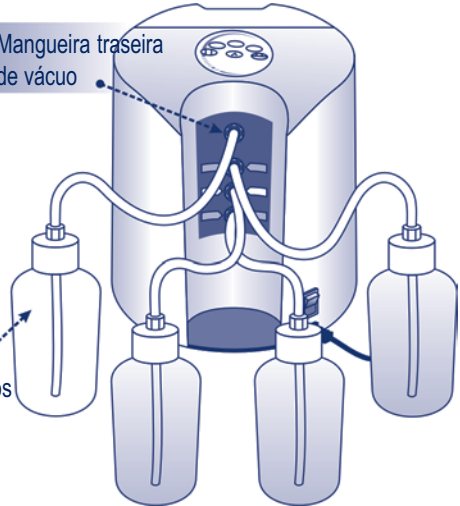
**Atenção!**

Compre somente tintas originais **Tinta Fácil**.

- 2 - Conecte os refills de tinta à parte traseira da máquina através das mangueiras e seus conectores levando em conta as cores demarcadas na etiqueta traseira.
- 3 - Conecte a mangueira traseira de vácuo ao recipiente vazio.

Mangueira traseira de vácuo

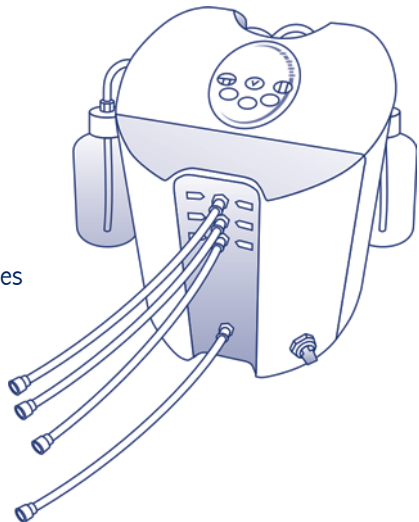
Recipiente vazio para resíduos de tinta dos cartuchos



**Atenção!**

Para possibilitar a entrada/saída de ar nos compartimentos de tinta durante a utilização da máquina, nunca rosqueie as tampas dos refills até o final.

- 4 - Conecte as 4 mangueiras remanescentes nos **Conectores Frontais** da máquina.



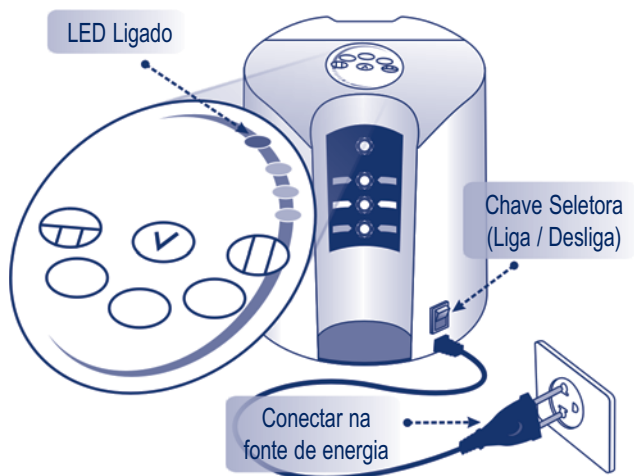
### 3. Ligando seu Aparelho

- Fonte de Energia

1 - Conecte o cabo na fonte de energia.

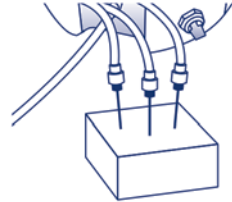
2 - Ligue a “Chave Seletora Liga/Desliga”, localizada na parte inferior do aparelho.

3- Verifique se no teclado de controle, localizado na parte superior do aparelho, o LED correspondente a LIGADO, encontra-se aceso (caso isso não ocorra, consulte o item Resumo de Operações na página 14.



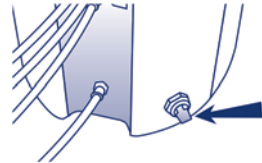
## 4. Retirando o Ar do Sistema

1- Por precaução, antes do procedimento encaixe **3 agulhas** de mesmo tamanho nas pontas das mangueiras frontais e introduza em uma esponja.



2- Ligue a “Chave Seletora Liga/Desliga” (preta) localizada na parte lateral esquerda inferior da máquina. O LED referente à LIGADO agora deve encontrar-se aceso no painel do teclado (ver Figura pág. 8).

3- Levante a “Chave Seletora” (azul) localizada na parte frontal direita inferior da máquina. (O LED referente à CARTUCHO PREPARADO agora deve encontrar-se aceso no painel do teclado).

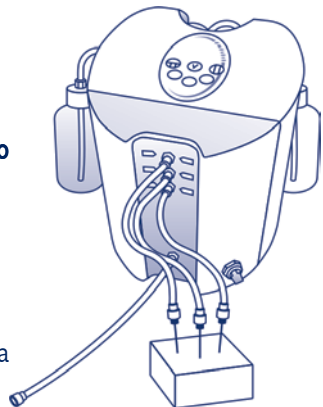


4- Pressione o botão “Vermelho” do painel (repare que a tinta irá preencher a mangueira referente a essa cor). Repita a operação até que a tinta atinja a agulha na extremidade da mangueira.

5- Repita o **procedimento 4** com as cores **amarelo** e **azul**.

### ● Aparelho Pronto

Parabéns! Seu Tinta Fácil **TFColor** está pronto para ser utilizado.



## 5. Preparando o Cartucho

- Procedimento Para Esvaziamento e Auxílio no Desentupimento de Cartuchos

Certifique-se de que o frasco para tinta residual esteja conectado à saída de vácuo na parte traseira da máquina

Encaixe o cartucho no adaptador conectando-o à “Entrada de Vácuo” conforme a ilustração.

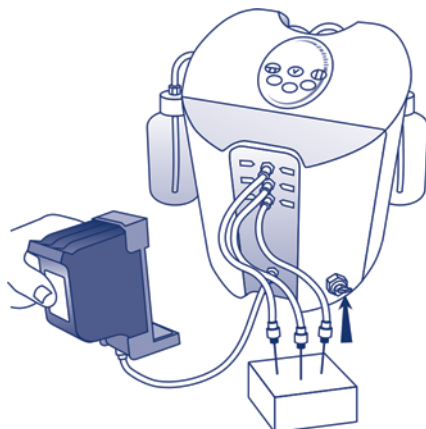
Mantenha a “Chave Azul” voltada para cima.

Pressione o botão “V” do painel.

A máquina irá sugar a tinta do cartucho durante 30 segundos. Pressione o botão “V” novamente ou quantas vezes forem necessárias até que o cartucho encontre-se vazio.

Caso durante este processo não seja detectada passagem de tinta na mangueira, é possível que este cartucho já esteja vazio ou gravemente entupido por tinta ressecada na cabeça de impressão.

Ao final deste processo e com o cartucho vazio, caso não haja entupimento, o mesmo já pode ser recarregado.



## 6. Recarga Automática

---

### ● Painel de controle e recarga automática

#### Botão Tri-Color 1



Cartuchos **HP**: 57, 95 e 97

Cartuchos **LEXMARK**: 26, 33 e 35



#### Botão Tri-Color 2

Cartuchos **HP**: 17, 23, 25, 41, 49 e 78

Cartuchos **LEXMARK**: 60, 80 e similares

#### Botões Uni-Color



Funções:

- Bombeamento independente por cores.
- Cartuchos de uma só cor.
- Adição de tintas nos cartuchos (aproximadamente 1,3ml por acionamento).
- Retirada de ar do sistema.
- Recarga de cartuchos com capacidade inferior a 8ml (HP22, 28 e 93) (Lex 27).



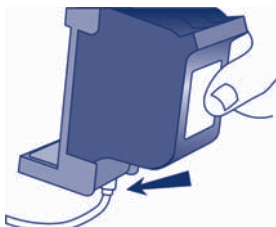
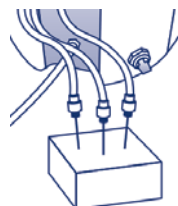
#### Botão Vácuo<sup>1</sup> e Parada Emergencial<sup>2</sup>

1. Quando acionado executa um vácuo pela cabeça de impressão utilizando o adaptador.
2. Interromperá imediatamente o bombeamento de tinta caso acionado durante o processo de recarga.

## 7. Recarregando Cartucho

- 1- Prepare o cartucho a ser recarregado e tenha acopladas às mangueiras frontais as agulhas próprias para recarga do cartucho em questão conforme Tabela abaixo:

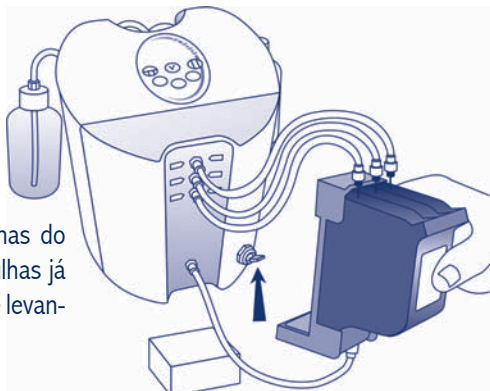
Agulha Pequena	HP 22, 28, 57, 93, 95 e 97 Lex 26 e 27
Agulha Média	HP 25 e 49 Lex 17G, 60, 80 e 120
Agulha Grande	HP 17, 23, 41 e 78



- 2- Encaixe o cartucho no adaptador.

- 3- Conecte o pino conector do adaptador à mangueira de **Vácuo** frontal da máquina.

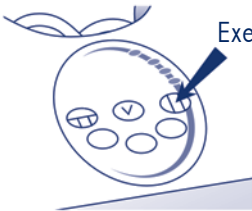
- 4- Perfure as esponjas internas do cartucho utilizando as agulhas já acopladas às mangueiras e levante a “Chave Azul”.



### Atenção!

Esteja bem atento quanto a posição referente as cores do cartucho para não recarregar o compartimento com a cor errada.

- 5- Aperte o botão de enchimento referente ao cartucho em questão e aguarde o LED referente à CARTUCHO PRONTO estar piscando.



- 6- Retire **imediatamente** o cartucho do adaptador e em seguida retire as agulhas.
- 7- Faça o teste das 3 cores em um papel absorvente.
- 8- Para recarregar outro cartucho, siga os passos 1 a 7. Não abaixe a “Chave Azul”, caso o faça, terá novamente de retirar o ar do sistema para recarregar outro cartucho.

## ● Auto-limpeza

A “Chave Azul” está programada para auto-limpeza e é utilizada para retirar a tinta das mangueiras após a utilização da máquina, basta abaixá-la e a tinta retornará aos respectivos refills.

Caso a limpeza não seja suficiente, levante e abaixe-a novamente e um novo ciclo de limpeza se iniciará.



## 8- Dicas de Recarga

---

### ● Muito Importante

- 1 - Procure recarregar o seu cartucho assim que perceber que a tinta está acabando. Nunca deixe o cartucho vazio por tempo prolongado para que a tinta não resseque e obstrua os microjatores, localizados na cabeça de impressão, prejudicando a qualidade de impressão e dependendo do grau de obstrução, impossibilita sua recarga. Lembre-se, quanto antes for feita a recarga, menor será a perda de qualidade de impressão do cartucho.

---

- 2 - Muito cuidado com o manuseio do compartimento de tinta. Em caso de acidente, não será possível retirar tinta da roupa, do carpete, etc. Evite contato com os olhos, caso isso ocorra, lave com bastante água. Ao persistir algum incomodo procure um médico.

---

- 3 - Antes de recarregar seu cartucho, recomendamos a limpeza da cabeça de impressão com um papel absorvente umedecido com água para diluir e retirar o excesso de tinta ressecada que se encontra depositada. Jamais utilize qualquer tipo de produto químico como álcool, acetona, etc.

---

- 4 - Após a recarga do cartucho e antes de colocá-lo na impressora, retire o excesso de tinta da cabeça e faça o teste das 3 cores no papel absorvente. Limpe os contatos elétricos com um papel absorvente umedecido com água. Os contatos elétricos são responsáveis pela comunicação entre a impressora e o cartucho, caso estejam sujos a impressora poderá rejeitá-lo acusando problema no mesmo.

---

- 5 - Se durante o teste das 3 cores o cartucho apresente falta de uma delas, recoloque-o no adaptador e pressione o botão de “Vácuo”, deixe a máquina puxar a tinta durante 3 segundos, retire o cartucho do adaptador e faça o teste novamente, caso o problema persista você provavelmente tem em mãos um cartucho em condições impróprias para recarga.

---

- 6 - Cuidado ao manusear seu cartucho durante o processo de recarga desde sua retirada da impressora até seu retorno. Quedas e batidas, mesmo quando leves, podem danificar a parte elétrica, inutilizando o cartucho.

---

- 7 - Caso deseje esvaziar um cartucho ou certificar-se que o mesmo esteja vazio antes da recarga, encaixe o cartucho no respectivo adaptador pressione o botão de “Vácuo” repetidas vezes.

---

- 8 - Após feita a recarga, retire o cartucho do adaptador **imediatamente**, a demora em fazê-lo pode acarretar em contaminação entre as cores das esponjas através da cabeça de impressão do cartucho.

---

- 9 - Consulte periodicamente as “Dicas Para Recarga” disponível para download na página de demonstração em nosso site ou acesse: [www.tintafacil.com.br/dicas\\_TFcolor.pdf](http://www.tintafacil.com.br/dicas_TFcolor.pdf)

## 9- Resumo de Operações

Problema	Possível Causa	
LED “aceso” encontra-se apagado.	<ul style="list-style-type: none"><li>• Não há entrada de energia no aparelho.</li><li>• Energia insuficiente.</li></ul>	<ul style="list-style-type: none"><li>• Verifique se o cabo elétrico está ligado.</li><li>• Certifique-se que a tomada de energia está funcionando normalmente.</li></ul>
LED EM PROCESSAMENTO apagado.	Botão de recarga não foi devidamente pressionado ou a “Chave Azul” está abaixada.	Tente pressionar novamente o botão de recarga ou vácuo. Certifique-se que a “Chave Azul” esteja levantada.
Vazamento pelo orifício de entrada de tinta.	Cartucho não estava totalmente vazio antes da recarga ou foi pressionado o botão de recarga incorreto.	Com o cartucho devidamente inserido, pressione o botão de “Vácuo” para esvaziar o cartucho.
No “teste das 3 cores” há ausência de 1 ou mais cores no papel de teste.	Cabeça de impressão do cartucho entupida ou danificada.	Tente esvaziar o cartucho por completo e repita a operação de recarga.
Impressora acusa problema no cartucho.	Parte elétrica suja dificultando a comunicação.	Limpe os contatos elétricos do cartucho.
Após limpar os contatos elétricos do cartucho a impressora continua acusando problemas.	Parte elétrica do cartucho danificada por uso prolongado quando vazio, queda ou batida.	Sem solução, cartucho impróprio para recarga.

## Conheça Outros Produtos da Tinta Fácil



**TF900**  
RUTOFLEX

Linha Profissional

A **TF900AutoFlex** foi projetada especialmente para profissionais da área de recarga pois recarrega todos os cartuchos de tinta preta com cabeça de impressão HP e Lexmark.

**TF SUPER**  
COLOR

Linha Profissional

A **TFSuperColor** também foi projetada para os profissionais da área de recarga pois recarrega todos os cartuchos de tinta coloridos com cabeça de impressão HP e Lexmark.



**Tinta Fácil**

**SAC**



Para maiores informações,  
consulte o Sac Tinta Fácil

São Paulo (11) **3668.8068**

[www.tintafacil.com.br](http://www.tintafacil.com.br)